

Утверждена

Постановлением администрации

(наименование документа об утверждении, включая наименования органов государственной власти или

Сямженского муниципального округа

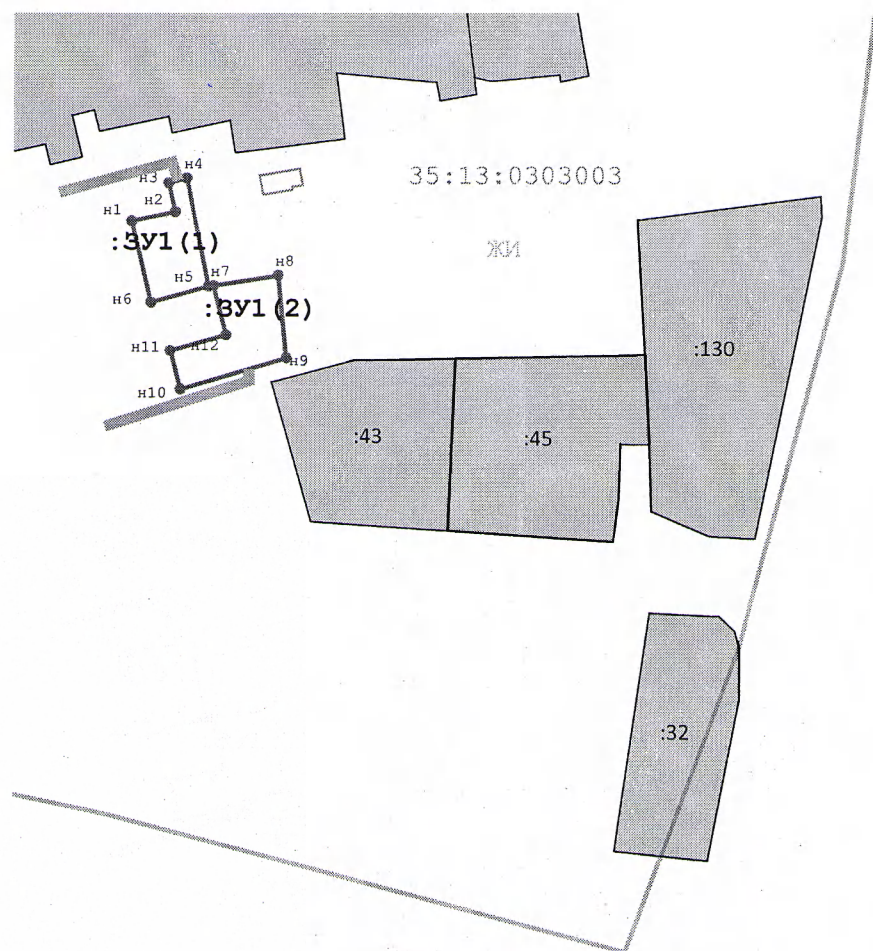
органов местного самоуправления, принявших решение об утверждении схемы или

подписавших соглашение о перераспределении земельных участков)

от №

Схема расположения земельного участка или земельных
участков на кадастровом плане территории

Площадь земельного участка		386 м²
(указывается проектная площадь образуемого земельного участка, вычисленная с использованием технологических и программных средств, в том числе размещенных на официальном сайте федерального органа исполнительной власти, уполномоченного Правительством Российской Федерации на осуществление государственного кадастрового учета, государственной регистрации прав, ведение Единого государственного реестра недвижимости и предоставление сведений, содержащихся в Едином государственном реестре недвижимости, в информационно-телекоммуникационной сети "Интернет" (далее - официальный сайт), с округлением до 1 квадратного метра. Указанное значение площади земельного участка может быть уточнено при проведении кадастровых работ не более чем на десять процентов)		
Обозначение характерных точек границ	Координаты, м	
	(указываются в случае подготовки схемы расположения земельного участка с использованием технологических и программных средств, в том числе размещенных на официальном сайте. Значения координат, полученные с использованием указанных технологических и программных средств, указываются с округлением до 0,01 метра)	
	X	Y
:ЗУ1(1)		
1	2	3
н1	441 226,22	3 223 990,58
н2	441 227,81	3 223 997,99
н3	441 232,85	3 223 996,91
н4	441 233,67	3 223 999,99
н5	441 214,85	3 224 003,79
н6	441 212,02	3 223 993,90
н1	441 226,22	3 223 990,58
:ЗУ1(2)		
1	2	3
н7	441 214,98	3 224 004,61
н8	441 216,78	3 224 015,66
н9	441 202,40	3 224 017,11
н10	441 196,94	3 223 998,91
н11	441 203,65	3 223 997,18
н12	441 206,41	3 224 006,76
н7	441 214,98	3 224 004,61



Масштаб 1:1 250

Условные обозначения:

- - характерная точка границы земельного участка, сведения ЕГРН о которой соответствуют требованиям, установленным в соответствии с частью 13 статьи 22 Федерального закона от 13 июля 2015 г. N 218-ФЗ "О государственной регистрации недвижимости"
- - характерная точка границы земельного участка, сведения о которой отсутствуют в ЕГРН, местоположение которой определено при кадастровых работах (новая характерная точка)
- - часть границы, сведения ЕГРН о которой позволяют однозначно определить ее положение на местности
- - часть границы, местоположение которой определено при выполнении кадастровых работ
- - обеспечение доступа (прохода/проезда) к образуемому земельному участку
- - зона застройки индивидуальными жилыми домами
- :3У1 - обозначение образуемого земельного участка
- - граница кадастрового квартала