



**Администрация Сямженского муниципального округа
Вологодской области**

ПОСТАНОВЛЕНИЕ

от 12.12.2024 № 958
с. Сямжа Вологодской области

Об установлении публичных
сервитутов

В соответствии со статьей 23, главой V.7 Земельного кодекса Российской Федерации, Федеральным законом от 06.10.2003 №131-ФЗ «Об общих принципах организации местного самоуправления в Российской Федерации», Федеральным законом Российской Федерации от 25 октября 2001 года №137-ФЗ «О введении в действие Земельного кодекса Российской Федерации», приказом Федеральной службы государственной регистрации, кадастра и картографии от 19.04.2022 №П/0150 «Об утверждении требований к форме ходатайства об установлении публичного сервитута, содержанию обоснования необходимости установления публичного сервитута», постановлением Правительства Российской Федерации от 24 февраля 2009 года №160 «О порядке установления охранных зон объектов электросетевого хозяйства и особых условий использования земельных участков, расположенных в границах таких зон», постановлением Правительства Российской Федерации от 12.11.2020 №1816 «Об установлении перечня случаев, при которых для строительства, реконструкции линейного объекта не требуется подготовка документации по планировке территории, перечня случаев, при которых для строительства, реконструкции объекта капитального строительства не требуется получение разрешения на строительство, перечня случаев, при которых для создания горных выработок в ходе ведения горных работ не требуется разрешения на строительство, внесении изменений в перечень видов объектов, размещение которых может осуществляться на землях или земельных участках, находящихся в государственной или муниципальной собственности, без предоставления земельных участков и установления сервитутов, и о признании утратившими силу некоторых актов Правительства Российской Федерации», на основании ходатайства публичного акционерного общества «Россети Северо-Запад» об установлении публичных сервитутов от 07.11.2024, учитывая отсутствие заявлений иных правообладателей земельных участков в период публикации сообщения о возможном

установлении публичного сервитута от 22 ноября 2024 года,
ПОСТАНОВЛЯЮ:

1. Установить публичные сервитуты в интересах публичного акционерного общества «Россети Северо-Запад» (ИНН/ОГРН 7802312571/1047855175785) в отношении следующих земельных участков:

№ п/п	Цель установления публичного сервитута	Адрес или иное описание местоположения земельного участка (участков), в отношении которого испрашивается публичный сервитут	Кадастровый номер земельного участка, в отношении которого испрашивается публичный сервитут
1	Строительство и эксплуатация объекта электросетевого хозяйства местного значения «Строительство участка ВЛ-10кВ Нестериха, ТП ВЛ-0,4кВ вблизи д.Нестериха Сямженского района (Дунаев Сергей Александрович, глава КФХ Дог: №ВОЛ-04518-Э-В/22 от 04.08.22)»	Вологодская область, Сямженский район, Сямженский сельский лесхоз	35:13:0000000:173
		Вологодская область, Сямженский район	35:13:0102006:353
		Российская Федерация, Вологодская область, Сямженский район	35:13:0102006:231
		Российская Федерация, Вологодская область, Сямженский муниципальный округ	35:13:0102006
2	Строительство и эксплуатация объекта электросетевого хозяйства местного значения «Строительство участка ВЛ-10кВ Нестериха, ТП ВЛ-0,4кВ вблизи д.Нестериха Сямженского района (Дунаев Викторп Сергеевич, ИП Дог: №ВОЛ-04349-Э-В/22 от 20.08.22)»	Вологодская область, Сямженский район	35:13:0102006:353
		Вологодская область, Сямженский район, автодорога Сямжа-Харовск	35:13:0000000:30
		Вологодская область, Сямженский район, Сямженский сельский лесхоз	35:13:0000000:173
		Российская Федерация, Вологодская область, Сямженский муниципальный округ	35:13:0102006

2. Установить срок действия публичных сервитутов – 49 (Сорок девять) лет.

3. Срок, в течение которого использование частей земельных участков в соответствии с их разрешенным использованием будет невозможно либо существенно затруднено в связи с осуществлением сервитута – 2 месяца.

4. Порядок установления зон с особыми условиями использования территорий и содержание ограничений прав на части земельных участков в границах таких зон определяются в соответствии с Правилами установления охранных зон объектов электросетевого хозяйства и особых условий использования земельных участков, расположенных в границах таких зон, утвержденными постановлением Правительства Российской Федерации от 24.02.2009 №160.

5. Порядок расчета и внесения платы за публичный сервитут в случае установления публичного сервитута определить согласно статье 39.46 Земельного кодекса Российской Федерации.

6. Установить, что график проведения работ при осуществлении деятельности для обеспечения которой устанавливается публичный сервитут, в случае установления публичного сервитута в отношении земель или земельных участков, находящихся в государственной или муниципальной собственности и не предоставленных гражданам или юридическим лицам – не требуется.

7. ПАО «Россети Северо-Запад» привести земельные участки, указанные в пункте 1 настоящего постановления, в состояние, пригодное для использования в соответствии с видом разрешенного использования, в срок, предусмотренный пунктом 8 статьи 39.50 Земельного кодекса Российской Федерации.

8. Утвердить схемы расположения границ публичных сервитутов согласно приложениям к настоящему постановлению.

9. Администрации Сямженского муниципального округа:

9.1. Направить копии настоящего постановления в течение 5 рабочих дней со дня его принятия:

- в Управлении Федеральной службы государственной регистрации, кадастра и картографии по Вологодской области;
- ПАО «Россети Северо-Запад».

9.2. Направить обладателю публичного сервитута сведения о лицах, являющихся правообладателями земельных участков.

10. Публичный сервитут считается установленным со дня внесения сведений о нем в Единый государственный реестр недвижимости.

11. Настоящее постановление вступает в силу со дня его подписания.

12. Настоящее постановление подлежит размещению на официальном сайте Сямженского муниципального округа <https://35syamzhenskij.gosuslugi.ru> в информационно-телекоммуникационной сети Интернет.

13. Информацию о размещении настоящего постановления на официальном сайте Сямженского муниципального округа опубликовать в газете «Восход».

Глава Сямженского муниципального округа



С.Н.Лашков

Приложение 1
к постановлению администрации
Сямженского муниципального округа
от 12 декабря 2024 года № 958

ОПИСАНИЕ МЕСТОПОЛОЖЕНИЯ ГРАНИЦ

Публичный сервитут в целях строительства и эксплуатации объекта электросетевого хозяйства местного значения «Строительство участка ВЛ-10кВ Нестериха, ТП, ВЛ-0,4кВ вблизи д.Нестериха Сямженского района (Дунаев Сергей Александрович, глава КФХ Дог: №ВОЛ-04518-Э-В/22 от 04.08.22)»
(наименование объекта, местоположение границ которого описано (далее - объект))

Раздел 1

Сведения об объекте

Сведения об объекте		
№ п/п	Характеристики объекта	Описание характеристик
1	2	3
1	Местоположение объекта	Российская Федерация, Сямженский муниципальный округ
2	Площадь объекта +/- величина погрешности определения площади (Р+/- Дельта Р)	23737 кв.м ± 536 кв.м
3	Иные характеристики объекта	Публичный сервитут в целях строительства и эксплуатации объекта электросетевого хозяйства местного значения «Строительство участка ВЛ-10кВ Нестериха, ТП, ВЛ-0,4кВ вблизи д.Нестериха Сямженского района (Дунаев Сергей Александрович, глава КФХ Дог: №ВОЛ-04518-Э-В/22 от 04.08.22)» сроком на 49 лет в интересах ПАО "Россети Северо-Запад", ИНН 7802312751, ОГРН 1047855175785, почтовый адрес: Россия, 196247, г. Санкт-Петербург, площадь Конституции, д. 3 лит. А, помещение 16Н, адрес электронной почты: ves-vologda@rosseti-sz.ru, тел. 8 (8172) 76-83-59



Раздел 2

Сведения о местоположении границ объекта					
1. Система координат <u>МСК-35, зона 3</u>					
2. Сведения о характерных точках границ объекта					
Обозначение характерных точек границ	Координаты, м		Метод определения координат характерной точки	Средняя квадратическая погрешность положения характерной точки (M _i), м	Описание обозначения точки на местности (при наличии)
	X	Y			
1	2	3	4	5	6
1	440261.09	3219337.47	Картометрический метод	1.40	Закрепление отсутствует
2	440261.69	3219351.21	Картометрический метод	1.40	Закрепление отсутствует
3	440104.18	3219362.27	Картометрический метод	1.40	Закрепление отсутствует
4	439305.32	3219746.01	Картометрический метод	1.40	Закрепление отсутствует
5	439163.85	3219720.23	Картометрический метод	1.40	Закрепление отсутствует
6	439165.54	3219711.30	Картометрический метод	1.40	Закрепление отсутствует
7	439152.37	3219708.14	Картометрический метод	1.40	Закрепление отсутствует
8	439153.60	3219704.33	Картометрический метод	1.40	Закрепление отсутствует
9	439166.29	3219707.38	Картометрический метод	1.40	Закрепление отсутствует
10	439167.75	3219699.68	Картометрический метод	1.40	Закрепление отсутствует
11	439302.20	3219724.23	Картометрический метод	1.40	Закрепление отсутствует
12	440094.22	3219343.64	Картометрический метод	1.40	Закрепление отсутствует
13	440096.62	3219349.39	Картометрический метод	1.40	Закрепление отсутствует
1	440261.09	3219337.47	Картометрический метод	1.40	Закрепление отсутствует
3. Сведения о характерных точках части (частей) границы объекта					
Обозначение характерных точек части границы	Координаты, м		Метод определения координат характерной точки	Средняя квадратическая погрешность положения характерной точки (M _i), м	Описание обозначения точки на местности (при наличии)
	X	Y			
1	2	3	4	5	6
-	-	-	-	-	-



Схема расположения границ публичного сервитута
 Публичный сервитут для использования земель и земельных участков в целях строительства
 и эксплуатации объекта электросетевого хозяйства местного значения
 «Строительство участка ВЛ-10кВ Нестериха, ТП, ВЛ-0,4кВ вблизи д.Нестериха
 Сямженского района (Дунаев Сергей Александрович, глава КФХ Дог: №ВОЛ-04518-Э-В/22
 от 04.08.22)»
 М 1:5000



Приложение 2
к постановлению администрации
Сямженского муниципального округа
от 12 декабря 2024 года № 958

ОПИСАНИЕ МЕСТОПОЛОЖЕНИЯ ГРАНИЦ

Публичный сервитут в целях строительства и эксплуатации объекта электросетевого хозяйства местного значения «Строительство участка ВЛ-10кВ Нестериха, ТП, ВЛ-0,4кВ вблизи д.Нестериха Сямженского района (Дунаев Виктор Сергеевич, ИП Дог: №ВОЛ-04376-Э-В/22 от 04.08.22; Дунаева А.А. Дог: №ВОЛ-04349-Э-В/22 от 20.08.22)»
(наименование объекта, местоположение границ которого описано (далее - объект))

Раздел 1

Сведения об объекте		
№ п/п	Характеристики объекта	Описание характеристик
1	2	3
1	Местоположение объекта	Российская Федерация, Сямженский муниципальный округ
2	Площадь объекта +/- величина погрешности определения площади (Р+/- Дельта Р)	13148 кв.м ± 645 кв.м
3	Иные характеристики объекта	Публичный сервитут в целях строительства и эксплуатации объекта электросетевого хозяйства местного значения «Строительство участка ВЛ-10кВ Нестериха, ТП, ВЛ-0,4кВ вблизи д.Нестериха Сямженского района (Дунаев Виктор Сергеевич, ИП Дог: №ВОЛ-04376-Э-В/22 от 04.08.22; Дунаева А.А. Дог: №ВОЛ-04349-Э-В/22 от 20.08.22)» сроком на 49 лет в интересах ПАО "Россети Северо-Запад", ИНН 7802312751, ОГРН 1047855175785, почтовый адрес: Россия, 196247, г. Санкт-Петербург, площадь Конституции, д. 3 лит. А, помещение 16Н, адрес электронной почты: ves-vologda@rosseti-sz.ru, тел. 8 (8172) 76-83-59

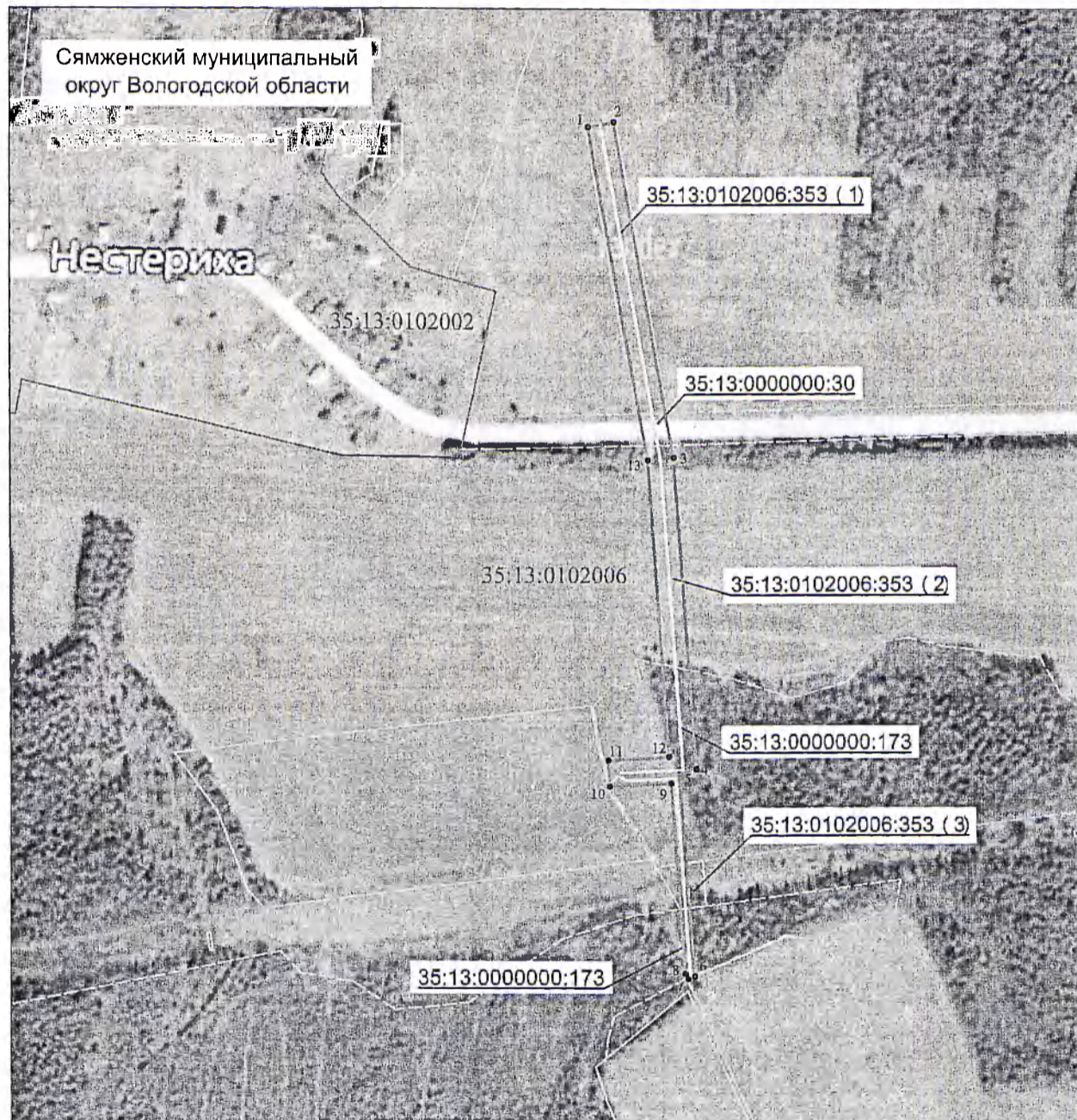


Раздел 2

Сведения о местоположении границ объекта					
1. Система координат МСК-35, зона 3					
2. Сведения о характерных точках границ объекта					
Обозначение характерных точек границ	Координаты, м		Метод определения координат характерной точки	Средняя квадратическая погрешность положения характерной точки (M _i), м	Описание обозначения точки на местности (при наличии)
	X	Y			
1	2	3	4	5	6
1	440772.77	3219265.41	Картометрический метод	1.40	Закрепление отсутствует
2	440776.30	3219286.11	Картометрический метод	1.40	Закрепление отсутствует
3	440509.54	3219333.81	Картометрический метод	1.40	Закрепление отсутствует
4	440261.69	3219351.21	Картометрический метод	1.40	Закрепление отсутствует
5	440261.09	3219337.47	Картометрический метод	1.40	Закрепление отсутствует
6	440096.62	3219349.39	Картометрический метод	1.40	Закрепление отсутствует
7	440094.22	3219343.64	Картометрический метод	1.40	Закрепление отсутствует
8	440098.42	3219341.63	Картометрический метод	1.40	Закрепление отсутствует
9	440250.26	3219330.97	Картометрический метод	1.40	Закрепление отсутствует
10	440247.49	3219281.22	Картометрический метод	1.40	Закрепление отсутствует
11	440268.35	3219279.69	Картометрический метод	1.40	Закрепление отсутствует
12	440271.12	3219329.50	Картометрический метод	1.40	Закрепление отсутствует
13	440507.38	3219312.91	Картометрический метод	1.40	Закрепление отсутствует
1	440772.77	3219265.41	Картометрический метод	1.40	Закрепление отсутствует
3. Сведения о характерных точках части (частей) границы объекта					
Обозначение характерных точек части границы	Координаты, м		Метод определения координат характерной точки	Средняя квадратическая погрешность положения характерной точки (M _i), м	Описание обозначения точки на местности (при наличии)
	X	Y			
1	2	3	4	5	6
-	-	-	-	-	-



Схема расположения границ публичного сервитута
 Публичный сервитут для использования земель и земельных участков в целях
 строительства и эксплуатации объекта электросетевого хозяйства местного значения
 «Строительство участка ВЛ-10кВ Нестериха, ТП, ВЛ-0,4кВ вблизи д.Нестериха
 Сямженского района (Дунаев Виктор Сергеевич, ИП Дог: №ВОЛ-04376-Э-В/22 от 04.08.22;
 Дунаева А.А. Дог: №ВОЛ-04349-Э-В/22 от 20.08.22)»
 М 1:5000



- Условные обозначения:
- - проектные границы публичного сервитута
 - o 1 - характерные точки проектных границ публичного сервитута
 - - границы земельных участков, сведения о котором содержатся в ЕГРН
 - - границы земельного участка, которые не установлены в соответствии с земельным законодательством
 - 35:13:0000000:30 - кадастровый номер земельного участка, в отношении которого испрашивается публичный сервитут
 - - граница кадастрового квартала
 - 35:13:0102006 - обозначение кадастрового квартала

