

**ПРЕДСТАВИТЕЛЬНОЕ СОБРАНИЕ
Сямженского муниципального района
РЕШЕНИЕ**

от 17.12.2013 № 173

Об утверждении схем размещения
рекламных конструкций на территории
Сямженского муниципального района

В соответствии с частью 5.8 статьи 19 Федерального закона от 13.03.2006г. № 38-ФЗ «О рекламе» (с последующими изменениями), руководствуясь статьей 20 Устава района, Представительное Собрание Сямженского муниципального района **РЕШИЛО:**

1. Утвердить на территории Сямженского муниципального района схемы размещения рекламных конструкций на земельных участках, государственная собственность на которые не разграничена согласно приложению 1, 2, 3, 4, 5, 6, 7, 8, 9, 10, 11, 12, 13, 14, 15, 16, 17, 18, 19, 20.

2. Настоящее решение вступает в силу со дня его принятия.

3. Настоящее решение подлежит размещению на официальном сайте Администрации Сямженского муниципального района [www. syamzhang.vologda.ru](http://www.syamzhang.vologda.ru) в информационно-телекоммуникационной сети Интернет.

4. Информацию о размещении настоящего решения на официальном сайте Администрации Сямженского муниципального района опубликовать в газете «Восход».

Глава Сямженского
муниципального района

А. Б. Фролов

Приложение 1

к решению Представительного
Собрания
Сямженского муниципального
района
от 17.12.2013 г. № 173

Схема размещения рекламной конструкции по адресу: с.Сямжа, ул.
Западная , 8 у здания налоговой инспекции.


| | |
|---|--|
| Месторасположение, адрес земельного участка | <i>Вологодская обл., Сямженский район, с.Сямжа, ул. Западная, 8 у здания налоговой инспекции</i> |
| категория земель | <i>земли населённых пунктов</i> |
| целевое использование | <i>для размещения рекламного щита</i> |



| | |
|--|-------------------------------|
| Тип рекламной конструкции, формат рекламного поля | Щитовая реклама (2.0 x 4.0) |
|--|-------------------------------|

МАСШТАБ 1 : 2000


Условные обозначения:

 - месторасположения рекламной конструкции

Приложение 2
к решению Представительного
Собрания
Сямженского муниципального
района
от 17.12.2013 г. № 173

| | |
|---|---|
| Месторасположение, адрес земельного участка | <i>Вологодская обл., Сямженский район, с.Сямжа, ул. Западная, 4 у магазина « Спортлайн»</i> |
| категория земель | <i>земли населённых пунктов</i> |
| целевое использование | <i>для размещения рекламного щита</i> |



| | |
|---|-------------------------------|
| Тип рекламной конструкции, формат рекламного поля | Щитовая реклама (2.0 x 4.0) |
| МАСШТАБ 1 : 2000 | |
| Условные обозначения: | |
|  - месторасположения рекламной конструкции | |

Приложение 3
к решению Представительного
Собрания
Сямженского муниципального
района
от 17.12.2013 г. № 173

| | |
|---|---|
| Месторасположение, адрес земельного участка | <i>Вологодская обл., Сямженский район, с.Сямжа, ул. Пионерская, в районе автобусной остановки</i> |
| категория земель | <i>земли населённых пунктов</i> |
| целевое использование | <i>для размещения рекламного щита</i> |



| | |
|---|-------------------------------|
| Тип рекламной конструкции, формат рекламного поля | Щитовая реклама (2.0 x 4.0) |
| МАСШТАБ 1 : 2000 | |
| Условные обозначения: | |
| - месторасположения рекламной конструкции | |

| | |
|---|--|
| Месторасположение, адрес земельного участка | <i>Вологодская обл., Сямженский район, с.Сямжа, ул. Пионерская, напротив дома № 30 у здания кафе « КЦ»</i> |
| категория земель | <i>земли населённых пунктов</i> |
| целевое использование | <i>для размещения рекламного щита</i> |



| | |
|---|-------------------------------|
| Тип рекламной конструкции, формат рекламного поля | Щитовая реклама (2.0 x 4.0) |
|---|-------------------------------|

МАСШТАБ 1 : 2000

Условные обозначения:

 - месторасположения рекламной конструкции

Приложение 5
к решению Представительного
Собрания
Сямженского муниципального
района
от 17.12.2013 г. № 173

| | |
|---|--|
| Месторасположение, адрес земельного участка | <i>Вологодская обл., Сямженский район, с.Сямжа, ул.Румянцева, напротив дома № 1 у детской площадки</i> |
| категория земель | <i>земли населённых пунктов</i> |
| целевое использование | <i>для размещения рекламного щита</i> |



| | |
|---|-------------------------------|
| Тип рекламной конструкции, формат рекламного поля | Щитовая реклама (1.5 x 3.0) |
|---|-------------------------------|

МАСШТАБ 1 : 2000

Условные обозначения:

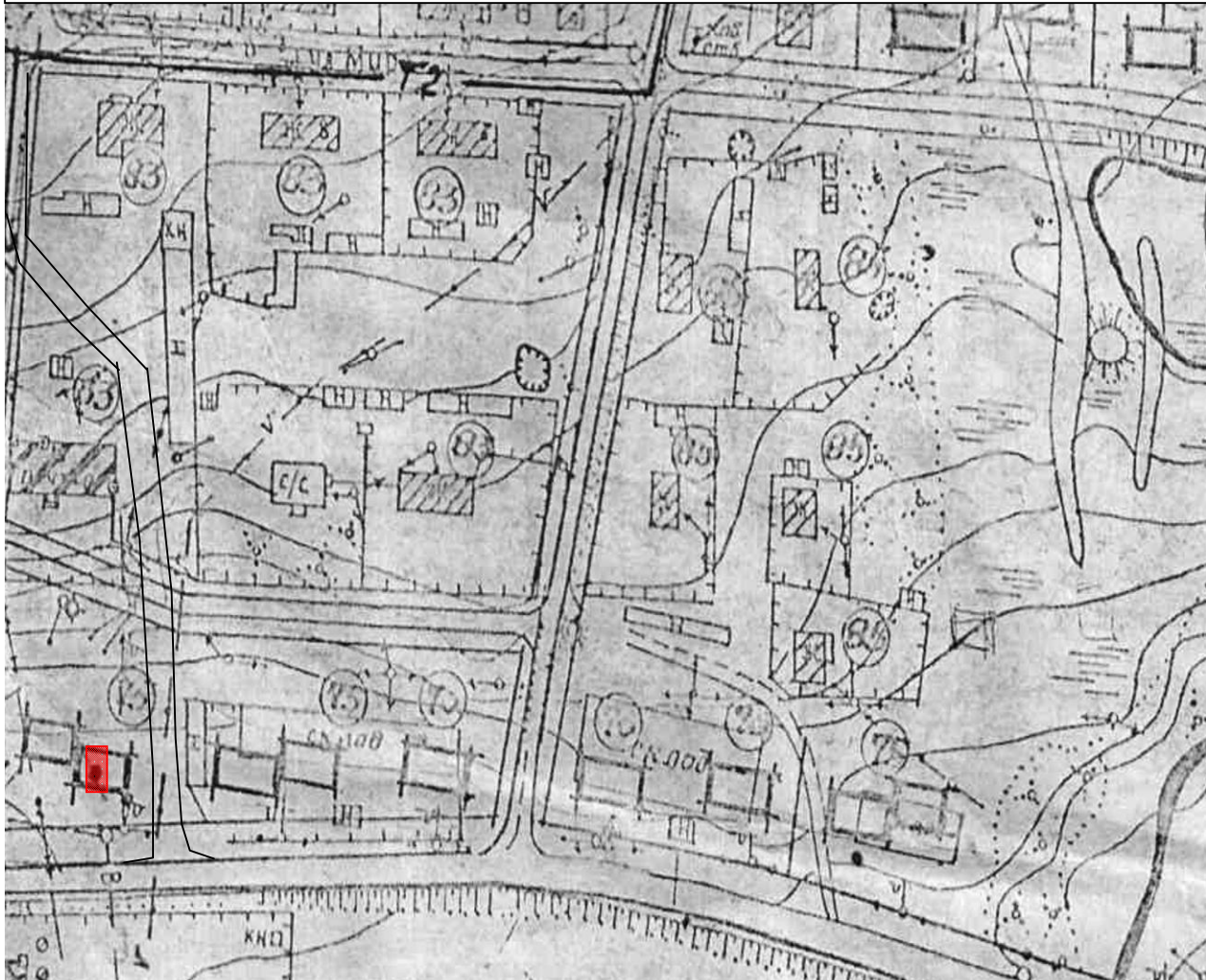
- месторасположения рекламной конструкции

Приложение 6

к решению
Представительного Собрания
Сямженского муниципального
района
от 17.12.2013 г. № 173



| | |
|---|--|
| Месторасположение, адрес земельного участка | <i>Вологодская обл., Сямженский район, с.Сямжа, ул.Советская, 8 напротив здания почты и парка у ДК</i> |
| категория земель | <i>земли населённых пунктов</i> |
| целевое использование | <i>для размещения рекламного щита</i> |



| | |
|---|-------------------------------|
| Тип рекламной конструкции, формат рекламного поля | Щитовая реклама (2.0 x 4.0) |
| МАСШТАБ 1 : 2000 | |
| Условные обозначения: | |
| - месторасположения рекламной конструкции | |

Приложение 7
к решению Представительного
Собрания
Сямженского муниципального
района
от 17.12.2013 г. № 173

| | |
|---|---|
| Месторасположение, адрес земельного участка | <i>Вологодская обл., Сямженский район, с.Сямжа, ул.Связистов, 5 напротив 2-х кв. жилого дома № 10</i> |
| категория земель | <i>земли населённых пунктов</i> |
| целевое использование | <i>для размещения рекламного щита</i> |
|  | |
| Тип рекламной конструкции, формат рекламного поля | Щитовая реклама (1.5 x 3.0) |
| МАСШТАБ 1 : 2000 | |
| Условные обозначения: | |
|  - месторасположения рекламной конструкции | |

Приложение 8
к решению
Представительного Собрания
Сямженского
муниципального
района
от 17.12.2013 г. № 173

| | |
|---|---|
| Месторасположение, адрес земельного участка | <i>Вологодская обл., Сямженский район, с.Сямжа, ул.Мелиораторов, на повороте к райгазу, в районе жилого дома № 18</i> |
| категория земель | <i>земли населённых пунктов</i> |
| целевое использование | <i>для размещения рекламного щита</i> |



| | |
|---|-------------------------------|
| Тип рекламной конструкции, формат рекламного поля | Щитовая реклама (2.0 x 4.0) |
|---|-------------------------------|

МАСШТАБ 1 : 2000

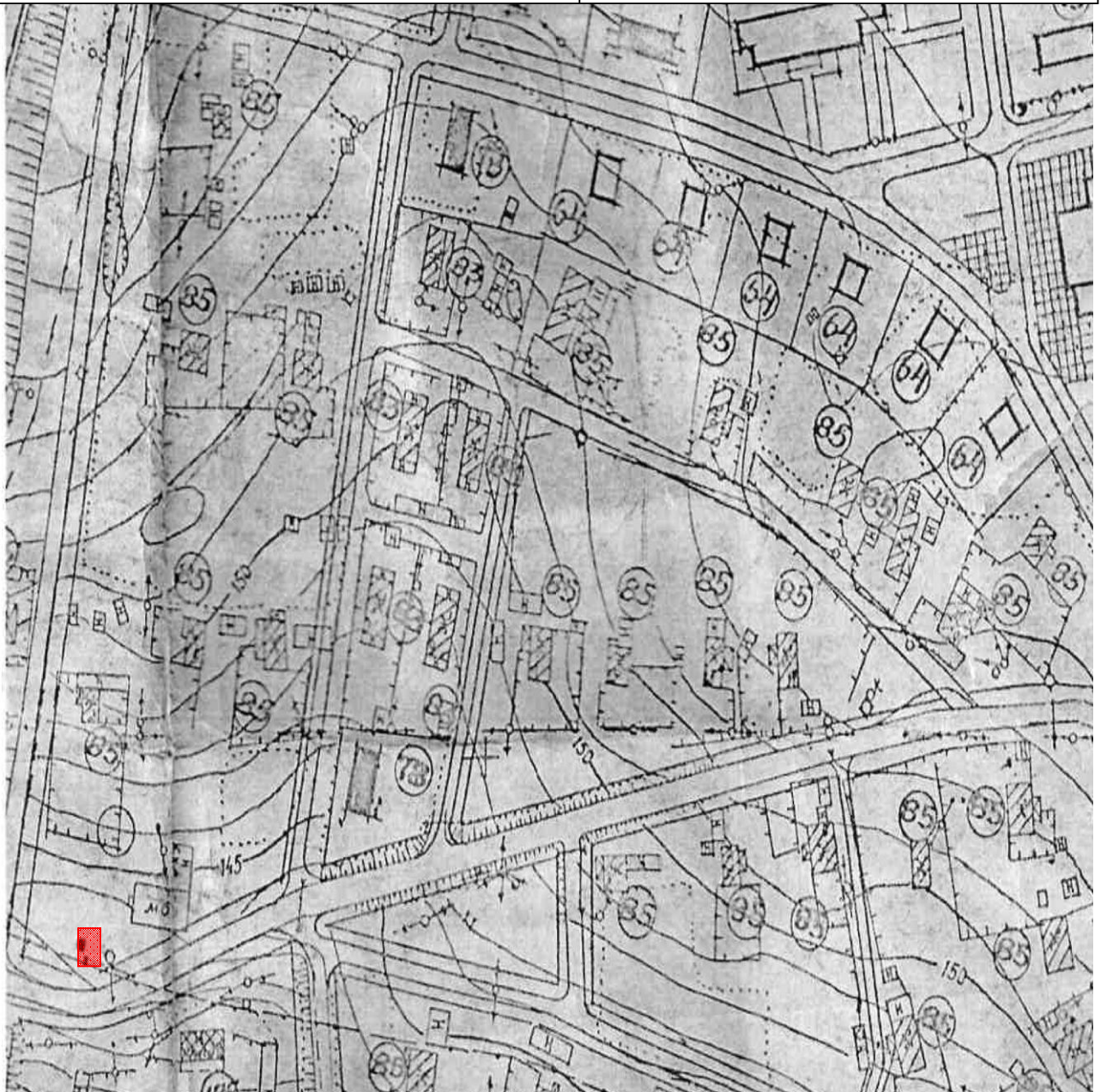
Условные обозначения:

- месторасположения рекламной конструкции

Приложение 9
к решению Представительного
Собрания
Сямженского муниципального
района
от 17.12.2013 г. № 173



| | |
|---|--|
| Месторасположение, адрес земельного участка | <i>Вологодская обл., Сямженский район, с.Сямжа, ул.Тимонинская, напротив здания магазина РАЙПО</i> |
| категория земель | <i>земли населённых пунктов</i> |
| целевое использование | <i>для размещения рекламного щита</i> |



| | |
|---|-------------------------------|
| Тип рекламной конструкции, формат рекламного поля | Щитовая реклама (2.0 x 4.0) |
| МАСШТАБ 1 : 2000 | |
| Условные обозначения: | |
| - месторасположения рекламной конструкции | |

Приложение 10

к решению Представительного
Собрания
Сямженского муниципального
района
от 17.12.2013 г. № 173



| | |
|---|--|
| Месторасположение, адрес земельного участка | <i>Вологодская обл., Сямженский район, с.Сямжа, ул.Советская, 2 напротив здания склада РАЙПО</i> |
| категория земель | <i>земли населённых пунктов</i> |
| целевое использование | <i>для размещения рекламного щита</i> |
| Тип рекламной конструкции, формат рекламного поля | Щитовая реклама (3.0 x 6.0) |



МАСШТАБ 1 : 2000

Условные обозначения:

- месторасположения рекламной конструкции

Приложение 11
к решению Представительного
Собрания
Сямженского муниципального
района
от 17.12.2013 г. № 173




| | |
|---|--|
| Месторасположение, адрес земельного участка | <i>Вологодская обл., Сямженский район, с.Сямжа, ул.Горка, напротив дома № 2 в придорожной полосе на трассе М-8</i> |
| категория земель | <i>земли населённых пунктов</i> |
| целевое использование | <i>для размещения рекламного щита</i> |



| | |
|---|-------------------------------|
| Тип рекламной конструкции, формат рекламного поля | Щитовая реклама (3.0 x 6.0) |
|---|-------------------------------|

МАСШТАБ 1 : 2000

Условные обозначения:

 - месторасположения рекламной конструкции

Приложение 12

к решению Представительного
Собрания
Сямженского муниципального
района
от 17.12.2013 г. № 173

| | |
|---|---|
| Месторасположение, адрес земельного участка | <i>Вологодская обл., Сямженский район, с. Сямжа, ул. Молодёжная, напротив дома №12 в придорожной полосе М-8</i> |
| категория земель | <i>земли населённых пунктов</i> |
| целевое использование | <i>для размещения рекламного щита</i> |



| | |
|---|-------------------------------|
| Тип рекламной конструкции, формат рекламного поля | Щитовая реклама (3.0 x 6.0) |
|---|-------------------------------|

МАСШТАБ 1 : 2000

Условные обозначения:

■ - месторасположения рекламной конструкции

Приложение 13

к решению Представительного
Собрания
Сямженского муниципального
района
от 17.12.2013 г. № 173

| | |
|---|--|
| Месторасположение, адрес земельного участка | <i>Вологодская обл., Сямженский район, с.Сямжа, ул.Кольцевая, напротив дома № 6 у магазина РАЙПО</i> |
| категория земель | <i>земли населённых пунктов</i> |
| целевое использование | <i>для размещения рекламного щита</i> |



| | |
|---|-------------------------------|
| Тип рекламной конструкции, формат рекламного поля | Щитовая реклама (2.0 x 4.0) |
|---|-------------------------------|

МАСШТАБ 1 : 2000


Условные обозначения:

- месторасположения рекламной конструкции

Приложение 14
к решению Представительного
Собрания
Сямженского муниципального
района
от 17.12.2013 г. № 173

| | |
|---|--|
| Месторасположение, адрес земельного участка | <i>Вологодская обл., Сямженский район, с.Сямжа, ул.Кольцевая, у забора дома № 14</i> |
| категория земель | <i>земли населённых пунктов</i> |
| целевое использование | <i>для размещения рекламного щита</i> |



| | |
|---|-------------------------------|
| Тип рекламной конструкции, формат рекламного поля | Щитовая реклама (1.5 x 3.0) |
| МАСШТАБ 1 : 2000 | |
| Условные обозначения: | |
|  - месторасположения рекламной конструкции | |

Приложение 15

к решению Представительного
Собрания
Сямженского муниципального
района
от 17.12.2013 г. № 173

| | |
|---|---|
| Месторасположение, адрес земельного участка | <i>Вологодская обл., Сямженский район, с.Сямжа, ул.Энергетиков, напротив дома № 17(проезд к кафе « Статус»</i> |
| категория земель | <i>земли населённых пунктов</i> |
| целевое использование | <i>для размещения рекламного щита</i> |



| | |
|---|-------------------------------|
| Тип рекламной конструкции, формат рекламного поля | Щитовая реклама (2.0 x 4.0) |
|---|-------------------------------|

МАСШТАБ 1 : 2000

Условные обозначения:

 - месторасположения рекламной конструкции

Приложение 16
к решению Представительного
Собрания
Сямженского муниципального
района
от 17.12.2013 г. № 173

| | |
|---|--|
| Месторасположение, адрес земельного участка | <i>Вологодская обл., Сямженский район, с.Сямжа, напротив выезда с ул. Парковая за пределами придорожной полосы М-8</i> |
| категория земель | <i>земли населённых пунктов</i> |
| целевое использование | <i>для размещения рекламного щита</i> |



| | |
|---|-------------------------------|
| Тип рекламной конструкции, формат рекламного поля | Щитовая реклама (3.0 x 6.0) |
|---|-------------------------------|

МАСШТАБ 1 : 2000

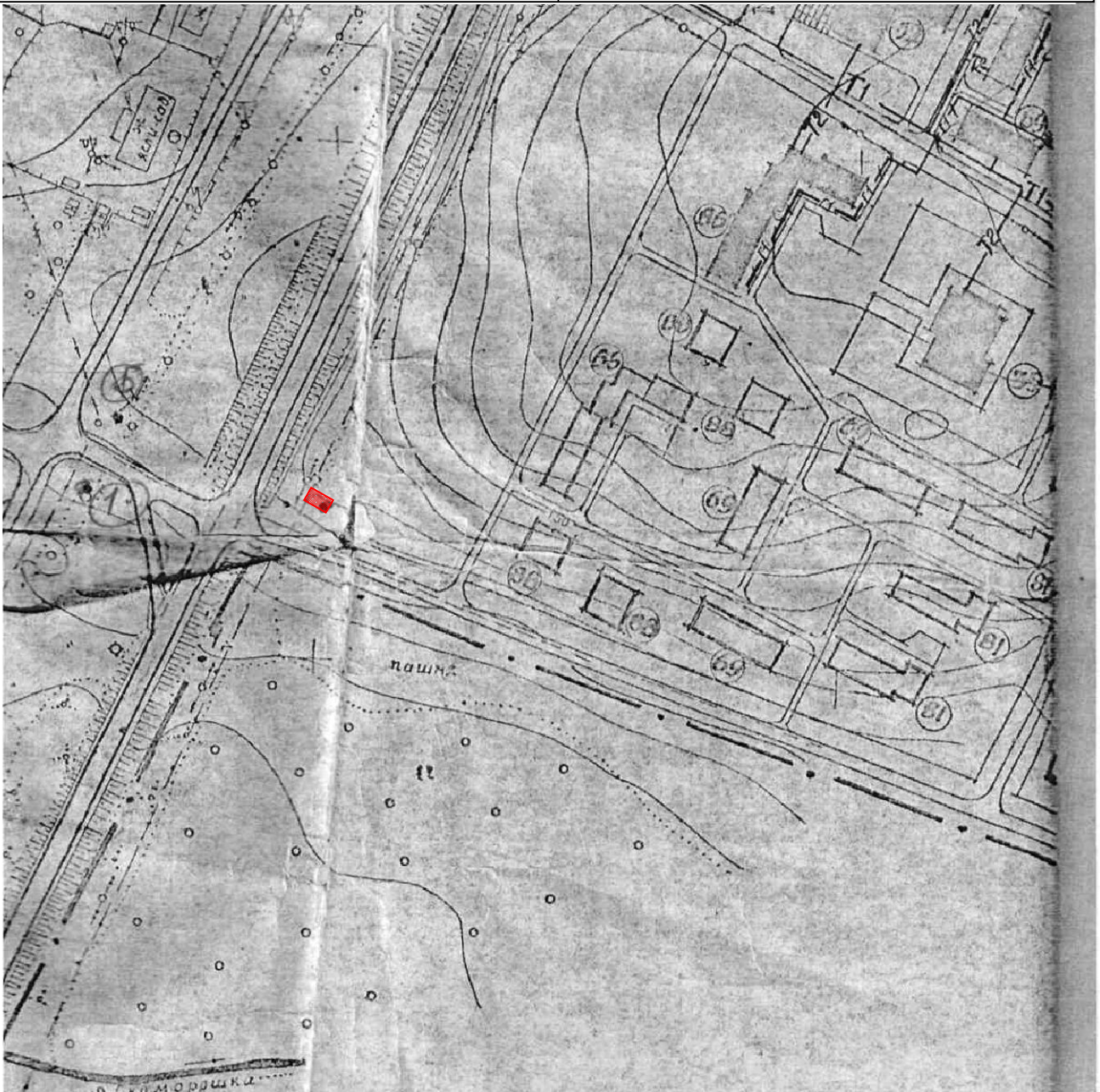
Условные обозначения:

- месторасположения рекламной конструкции

Приложение 17
к решению Представительного
Собрания
Сямженского муниципального
района
от 17.12.2013 г. № 173



| | |
|---|--|
| Месторасположение, адрес земельного участка | <i>Вологодская обл., Сямженский район, с.Сямжа, на перекрёстке ул.Парковая и ул. Молодёжная (выезд на трассу М-8)</i> |
| категория земель | <i>земли населённых пунктов</i> |
| целевое использование | <i>для размещения рекламного щита</i> |



| | |
|--|-------------------------------|
| Тип рекламной конструкции, формат рекламного поля | Щитовая реклама (2.0 x 4.0) |
|--|-------------------------------|

МАСШТАБ 1 : 2000

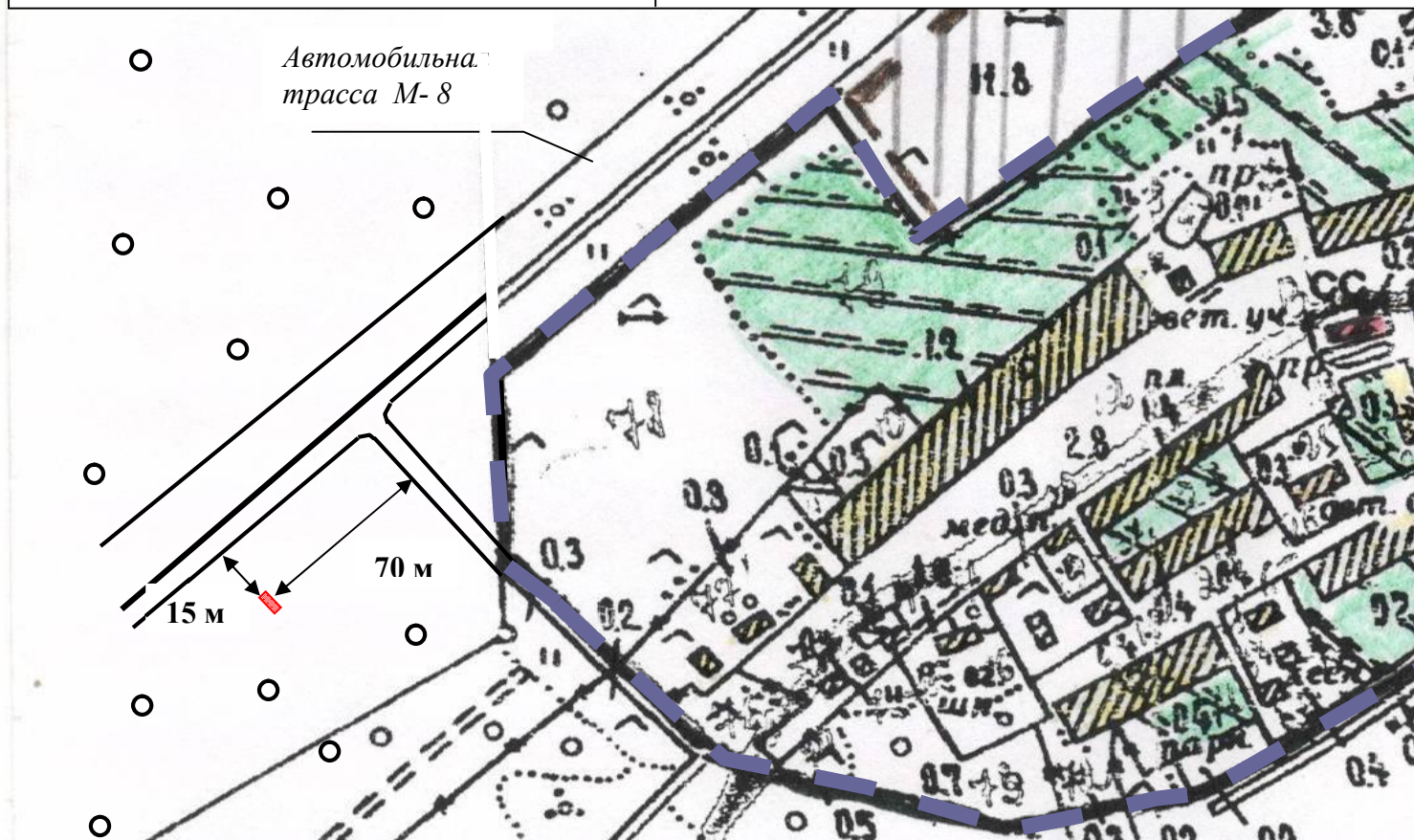
Условные обозначения:

- месторасположения рекламной конструкции

Приложении 18
к решению Представительного
Собрания
Сямженского муниципального
района
от 17.12.2013 г. № 173




| | |
|---|---|
| Месторасположение, адрес земельного участка | Вологодская обл., Сямженский район, Сельское поселение Житъёвское (при въезде в д. Филинская на трассе М-8) |
| категория земель | межселенные территории |
| целевое использование | для размещения рекламного щита |



| | |
|---|-------------------------------|
| Тип рекламной конструкции, формат рекламного поля | Щитовая реклама (3.0 x 6.0) |
|---|-------------------------------|

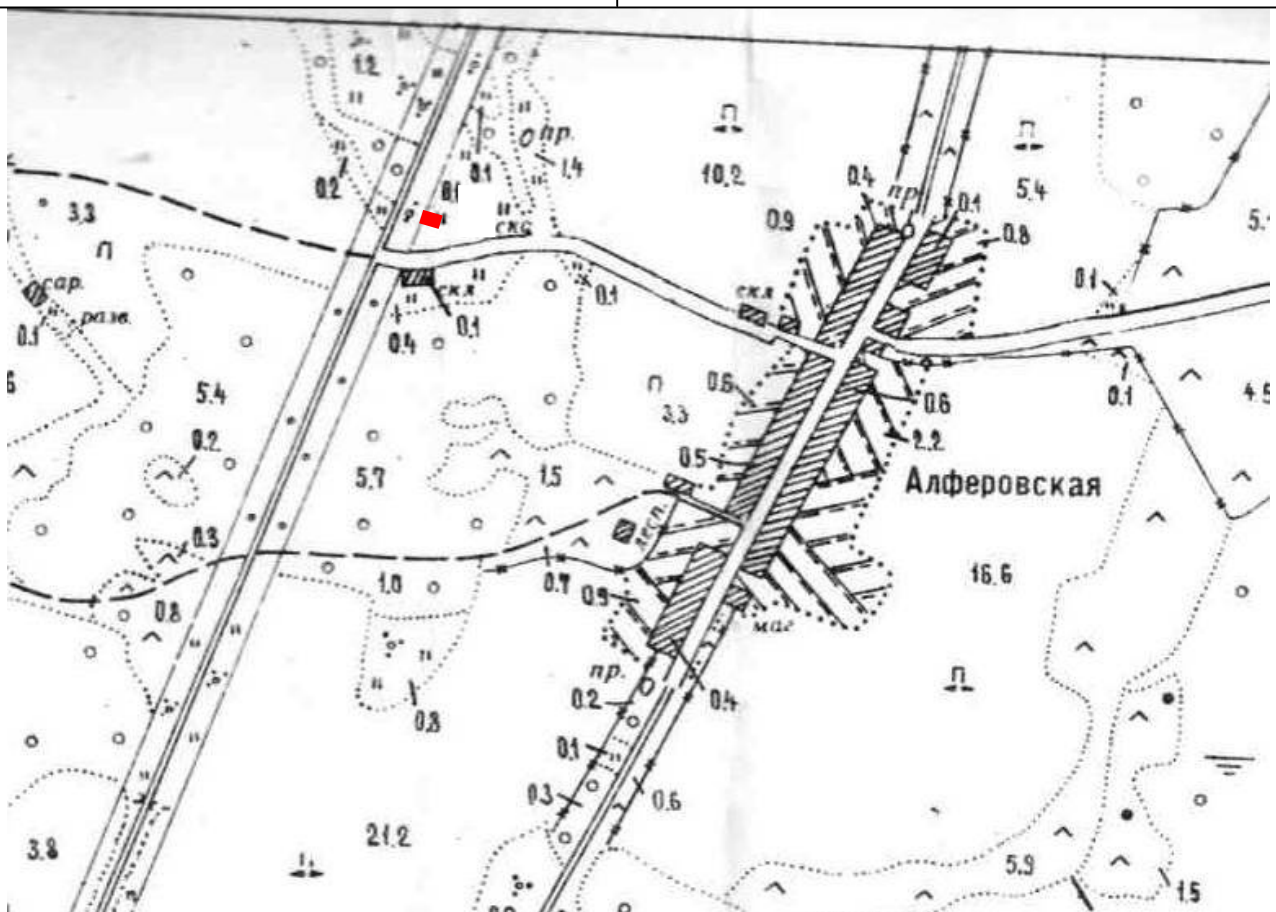
МАСШТАБ 1 : 10 000


Условные обозначения:

 - месторасположения рекламной конструкции

Приложение 19
к решению Представительного
Собрания
Сямженского муниципального
района
от 17.12.2013 г. № 173

| | |
|---|---|
| Месторасположение, адрес земельного участка | <i>Вологодская обл., Сямженский район, Сельское поселение Житьёвское (при въезде в д. Алфёровская на трасс М-8)</i> |
| категория земель | <i>межселенные территории</i> |
| целевое использование | <i>для размещения рекламного щита</i> |

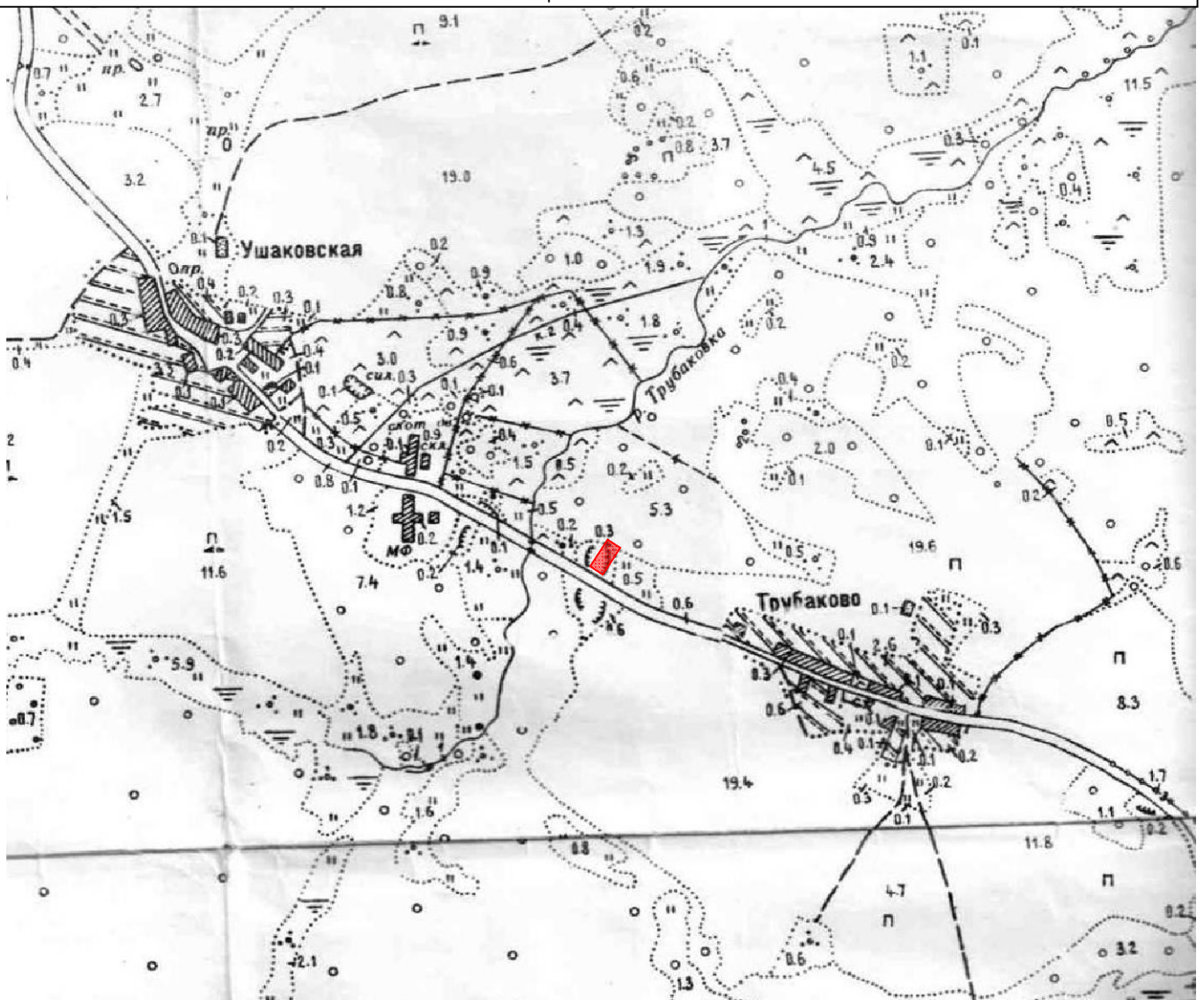


| | |
|---|-------------------------------|
| Тип рекламной конструкции, формат рекламного поля | Щитовая реклама (3.0 x 6.0) |
| МАСШТАБ 1 : 10 000 | |
| Условные обозначения: | |
|  - месторасположения рекламной конструкции | |

Приложение 20

к решению Представительного
Собрания
Сямженского муниципального
района
от 17.12.2013 г. № 173

| | |
|---|--|
| Месторасположение, адрес земельного участка | <i>Вологодская обл., Сямженский район, Сельское поселение Житъёвское (в придорожной полосе левая сторона перед д.Трубаково)</i> |
| категория земель | межселенные территории |
| целевое использование | <i>для размещения рекламного щита</i> |



| | |
|---|-------------------------------|
| Тип рекламной конструкции, формат рекламного поля | Щитовая реклама (2.0 x 4.0) |
|---|-------------------------------|

МАСШТАБ 1 : 10 000

Условные обозначения:

 - месторасположения рекламной конструкции