

Утверждена

(наименование документа об утверждении, включая

наименования органов государственной власти или

органов местного самоуправления, принявших

решение об утверждении схемы или подписавших
соглашение о перераспределении земельных
участков)

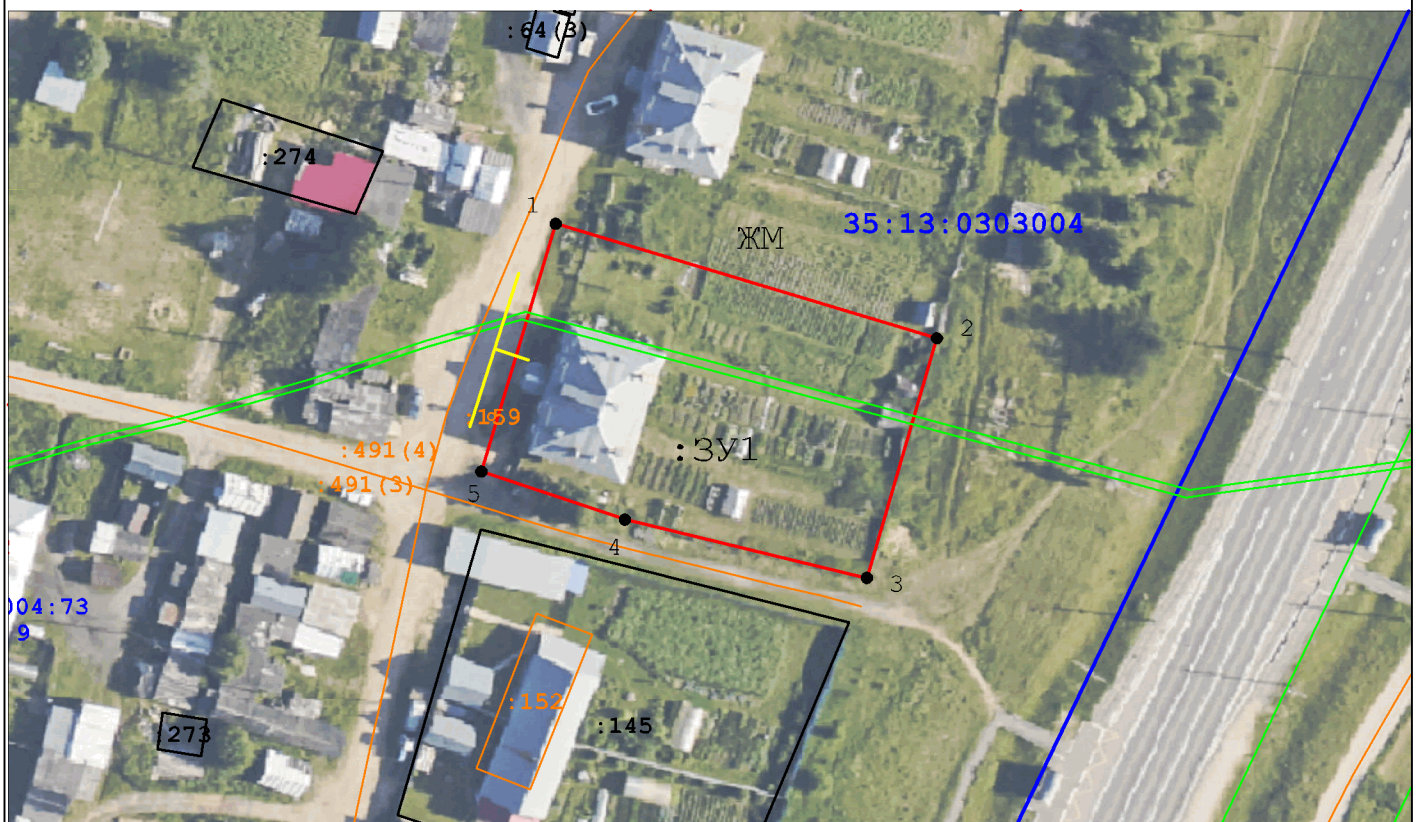
от _____ N _____

Схема расположения земельного участка
на кадастровом плане территории

Условный номер земельного участка 35:13:0303004:ЗУ1

Площадь земельного участка 1892 м²

Обозначение характерных точек границ	Координаты, м	
	X	Y
1	2	3
1	441231.77	3224279.15
2	441216.24	3224330.81
3	441183.77	3224321.32
4	441191.68	3224288.52
5	441198.21	3224269.05



Масштаб 1:1000

Система координат МСК-35 3 зона
Условные обозначения:

35:13:0303004 - кадастровый номер кадастрового квартала
— граница населенного пункта
— граница образуемого земельного участка
— граница земельного участка
:273 - кадастровый номер земельного участка

● - обозначение поворотной точки образуемого земельного участка
1 - номер поворотной точки образуемого земельного участка
:ЗУ1 - условный номер образуемого земельного участка
ЖМ - зона застройки малоэтажными жилыми домами
— доступ к образуемому земельному участку