

Утверждена

(наименование документа об утверждении, включая

наименования органов государственной власти или

органов местного самоуправления, принявших

решение об утверждении схемы или подписавших  
соглашение о перераспределении земельных  
участков)

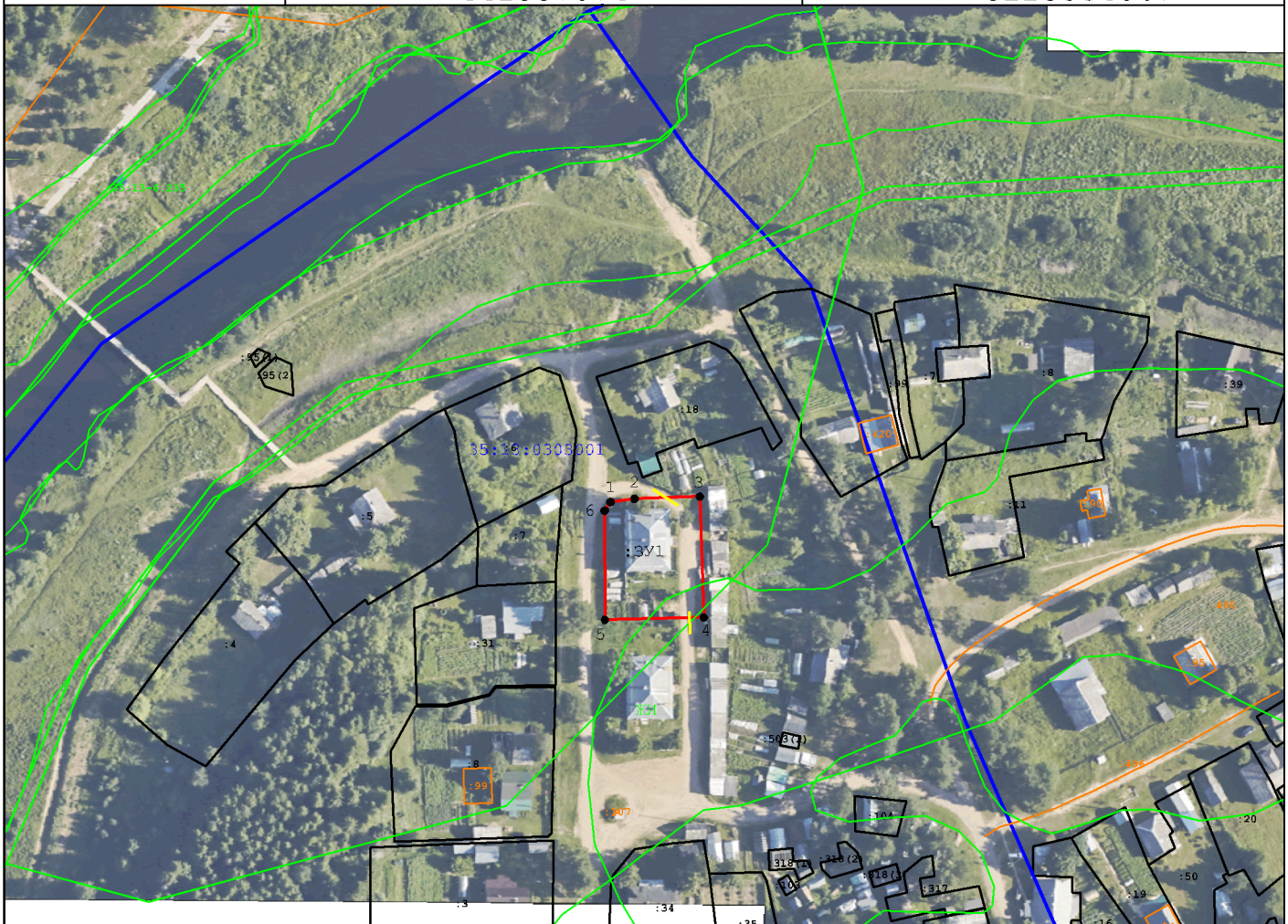
от \_\_\_\_\_ N \_\_\_\_\_

Схема расположения земельного участка  
на кадастровом плане территории

Условный номер земельного участка 35:13:0303001:3У1

Площадь земельного участка 1033 м<sup>2</sup>

Обозначение характерных точек границ	Координаты, м	
	X	Y
1	2	3
1	441340.33	3223506.40
2	441341.27	3223513.61
3	441341.96	3223533.01
4	441305.92	3223534.28
5	441305.23	3223504.75
6	441337.74	3223504.67



Масштаб 1:2000

Система координат МСК-35 3 зона

Условные обозначения:

- 35:13:0303001 - кадастровый номер кадастрового квартала
- - граница населенного пункта
- - граница образуемого земельного участка
- - граница земельного участка
- - доступ к образуемому земельному участку

- - обозначение поворотной точки образуемого земельного участка
- 1 - номер поворотной точки образуемого земельного участка
- :3У1 - условный номер образуемого земельного участка
- :31 - кадастровый номер земельного участка
- ЖИ - зона застройки индивидуальными жилыми домами