

Утверждена

(наименование документа об утверждении, включая

наименования органов государственной власти или

органов местного самоуправления, принявших

решение об утверждении схемы или подписавших соглашение о перераспределении земельных участков)

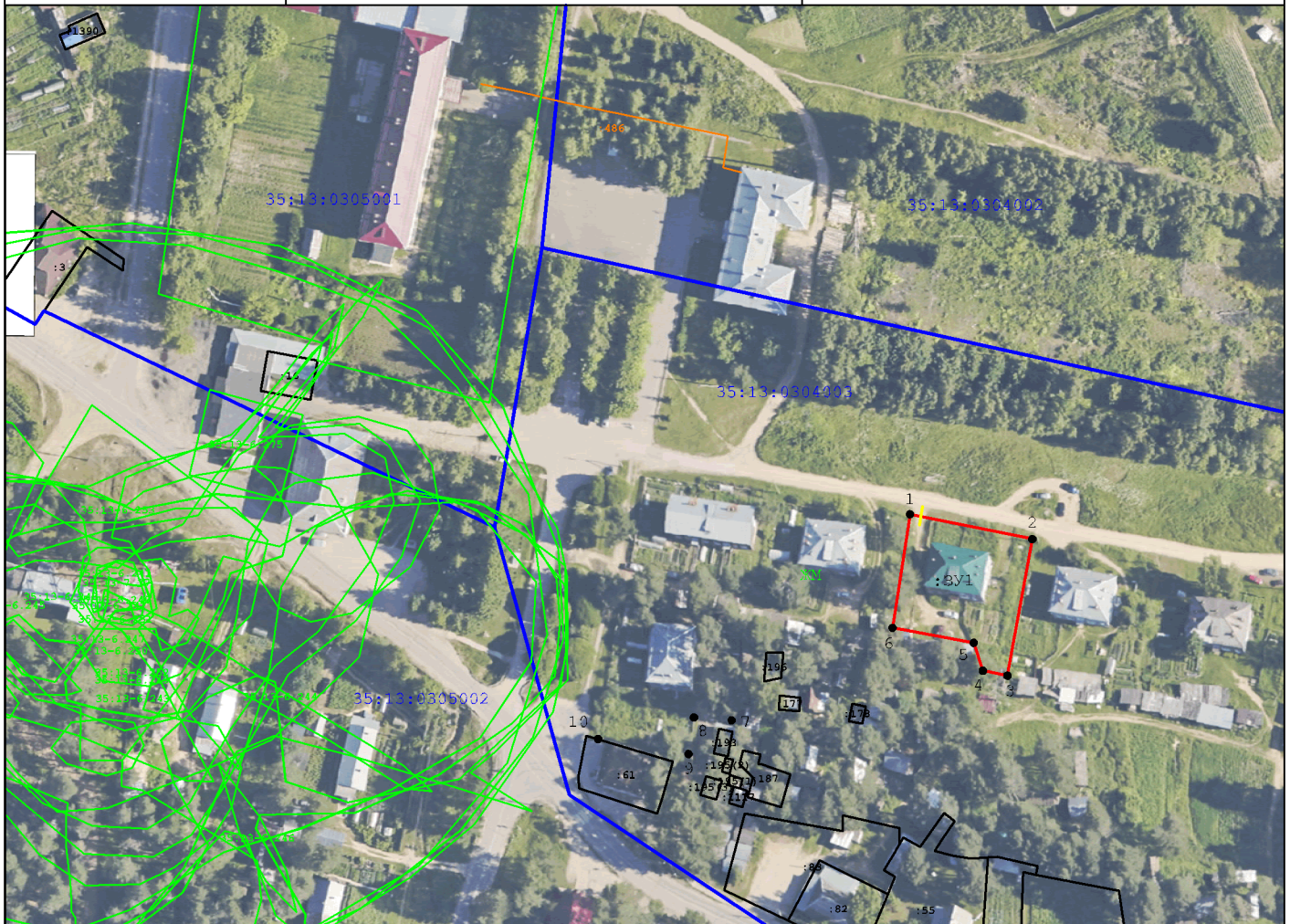
от \_\_\_\_\_ N \_\_\_\_\_

Схема расположения земельного участка  
на кадастровом плане территории

Условный номер земельного участка 35:13:0304003:ЗУ1

Площадь земельного участка 1320 м<sup>2</sup>

Обозначение характерных точек границ	Координаты, м	
	X	Y
1	2	3
1	441829.68	3222906.05
2	441822.28	3222942.54
3	441781.55	3222935.11
4	441783.04	3222927.76
5	441791.34	3222925.01
6	441795.85	3222900.86



Масштаб 1:2000

Система координат МСК-35 3 зона

Условные обозначения:

- 35:13:0304003 - кадастровый номер кадастрового квартала
- - граница населенного пункта
- - граница образуемого земельного участка
- - граница земельного участка
- - доступ к образуемому земельному участку

- - обозначение поворотной точки образуемого земельного участка
- 1 - номер поворотной точки образуемого земельного участка
- :ЗУ1 - условный номер образуемого земельного участка
- :196 - кадастровый номер земельного участка
- ЖМ - территориальная зона-зона застройки малоэтажными жилыми домами