

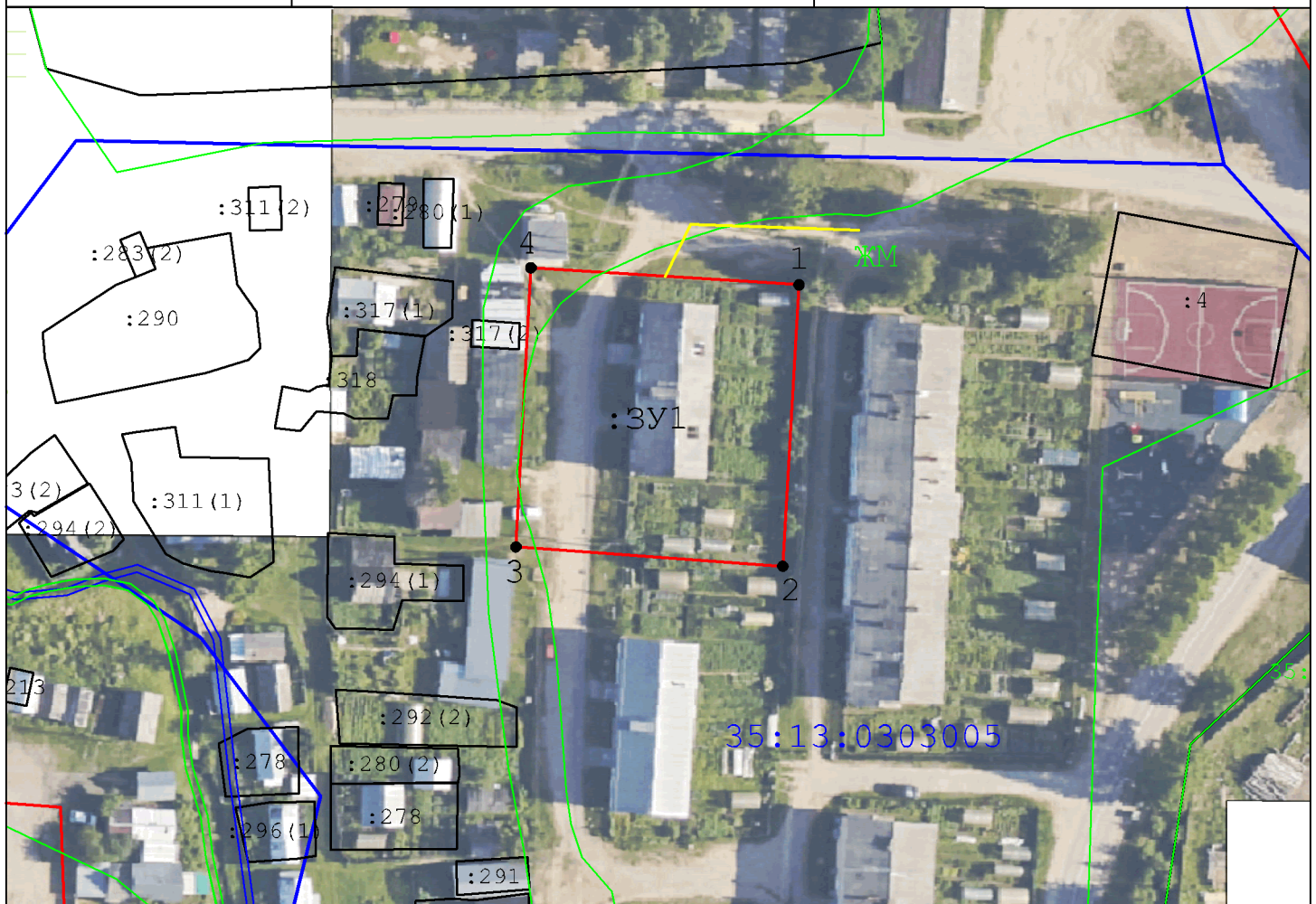
(наименование документа об утверждении, включая  
 наименования органов государственной власти или  
 органов местного самоуправления, принявших  
 решение об утверждении схемы или подписавших  
 соглашение о перераспределении земельных  
 участков)  
 от \_\_\_\_\_ N \_\_\_\_\_

Схема расположения земельного участка  
 на кадастровом плане территории

Условный номер земельного участка 35:13:0303005:ЗУ1

Площадь земельного участка 1608 м<sup>2</sup>

Обозначение характерных точек границ	Координаты, м	
	X	Y
1	2	3
1	441053.73	3223619.73
2	441012.56	3223617.38
3	441015.38	3223578.38
4	441056.20	3223580.58



Масштаб 1:1000

Условные обозначения:

- 35:13:0303005 - номер кадастрового квартала
- - обозначение точки образуемого уч-ка
- 1 - номер точки образуемого зем. уч-ка
- :ЗУ1 - условный номер образуемого зем. уч-ка
- :278 - кадастровый номер земельного участка
- ЖМ - территориальная зона-зона застройки малоэтажными жилыми домами

Система координат МСК-35 3 зона

- - граница кадастрового квартала
- - доступ к образуемому участку
- - граница образуемого зем. уч-ка
- - граница земельного участка