

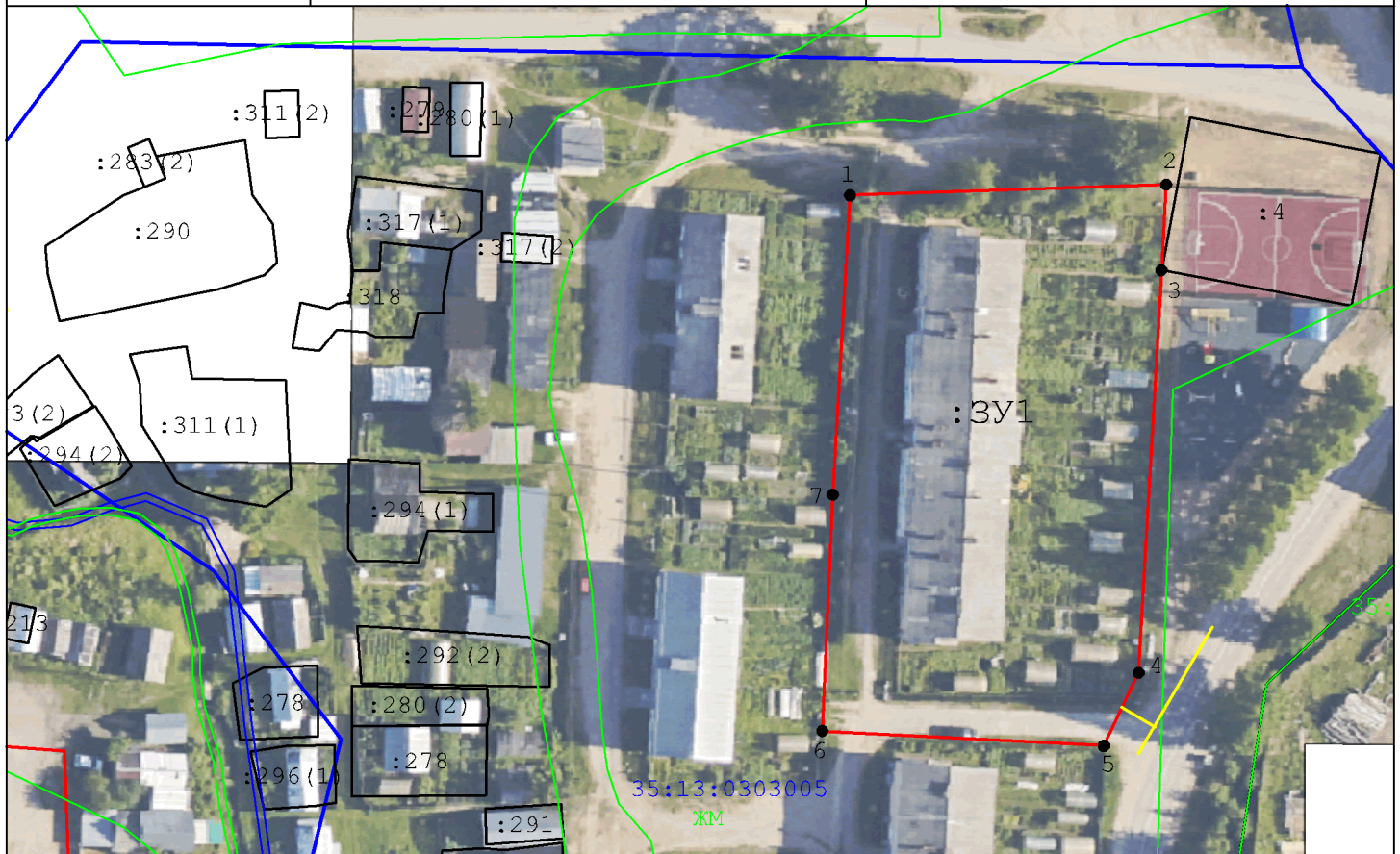
(наименование документа об утверждении, включая
 наименования органов государственной власти или
 органов местного самоуправления, принявших
 решение об утверждении схемы или подписавших
 соглашение о перераспределении земельных
 участков)
 от _____ N _____

Схема расположения земельного участка
 на кадастровом плане территории

Условный номер земельного участка 35:13:0303005:ЗУ1

Площадь земельного участка 3250 м²

Обозначение характерных точек границ	Координаты, м	
	X	Y
1	2	3
1	441053.73	3223619.73
2	441055.19	3223663.22
3	441043.42	3223662.55
4	440988.05	3223659.41
5	440978.03	3223654.67
6	440980.06	3223615.95
7	441012.56	3223617.38



Масштаб 1:1000

Условные обозначения:

- 35:13:0303005 - номер кадастрового квартала
- - обозначение точки образуемого уч-ка
- 1 - номер точки образуемого зем. уч-ка
- :ЗУ1 - условный номер образуемого зем. уч-ка
- :278 - кадастровый номер земельного участка
- ЖМ - территориальная зона-зона застройки малоэтажными жилыми домами

Система координат МСК-35 3 зона

- - граница кадастрового квартала
- - доступ к образуемому участку
- - граница образуемого зем. уч-ка
- - граница земельного участка