

Утверждена

(наименование документа об утверждении, включая

наименования органов государственной власти или

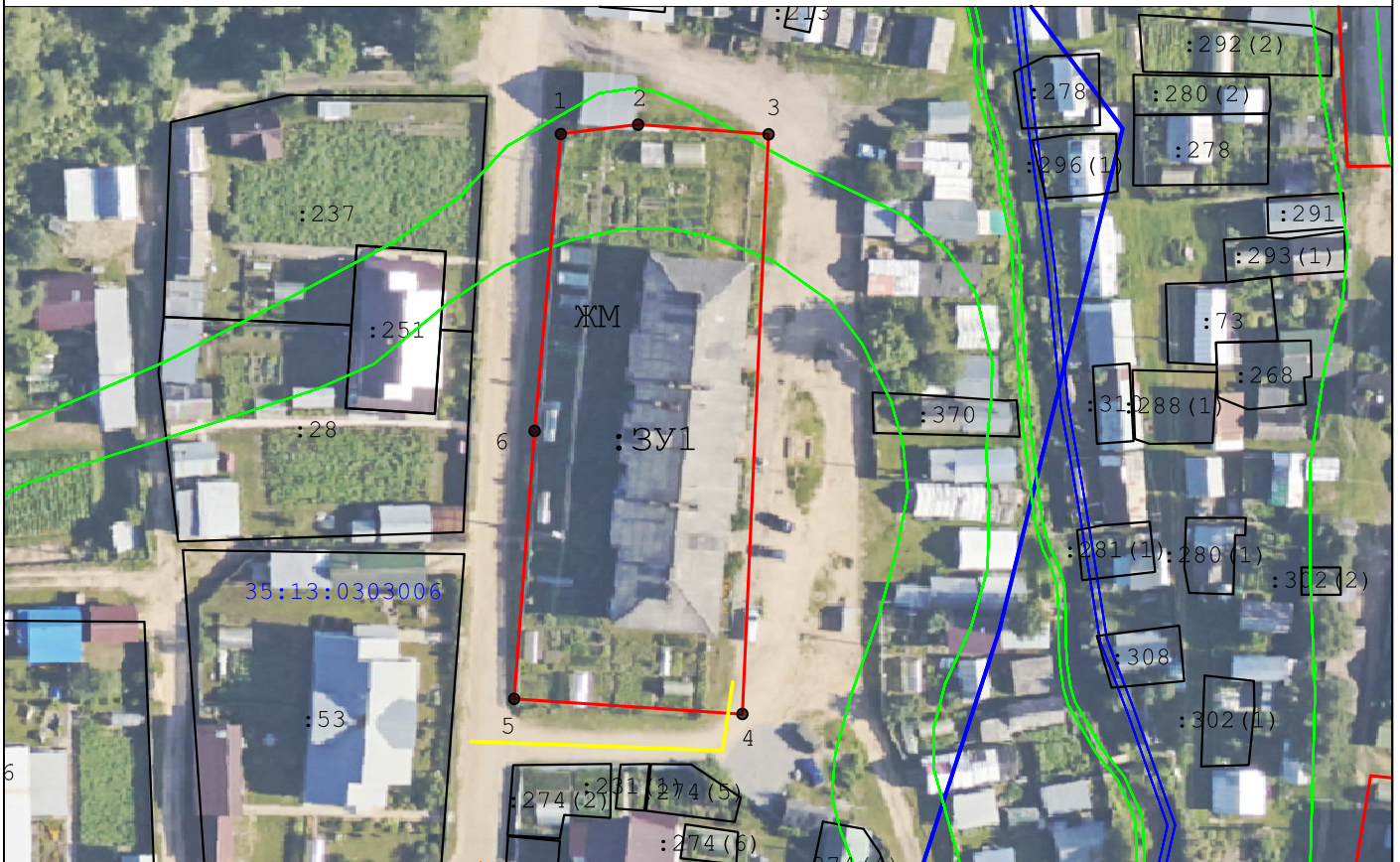
органов местного самоуправления, принявших

решение об утверждении схемы или подписавших
соглашение о перераспределении земельных
участков)

от _____ N _____

Схема расположения земельного участка
на кадастровом плане территории

Условный номер земельного участка <u>35:13:0303006:ЗУ1</u>		
Площадь земельного участка <u>2386</u> м ²		
Обозначение характерных точек границ	Координаты, м	
	X	Y
1	2	3
1	440978.13	3223472.61
2	440979.41	3223483.22
3	440978.07	3223501.14
4	440898.45	3223497.54
5	440900.54	3223466.20
6	440937.34	3223469.01



Масштаб 1:1000

Система координат МСК-35 3 зона

Условные обозначения:

35:13:0303006 - кадастровый номер кадастрового квартала
— - граница населенного пункта
— - граница образуемого земельного участка
— - граница земельного участка
:370 - кадастровый номер земельного участка

● - обозначение поворотной точки образуемого земельного участка
 1 - номер поворотной точки образуемого земельного участка
:ЗУ1 - условный номер образуемого земельного участка
— - доступ к образуемому земельному участку
ЖМ - зона застройки малоэтажными жилыми домами