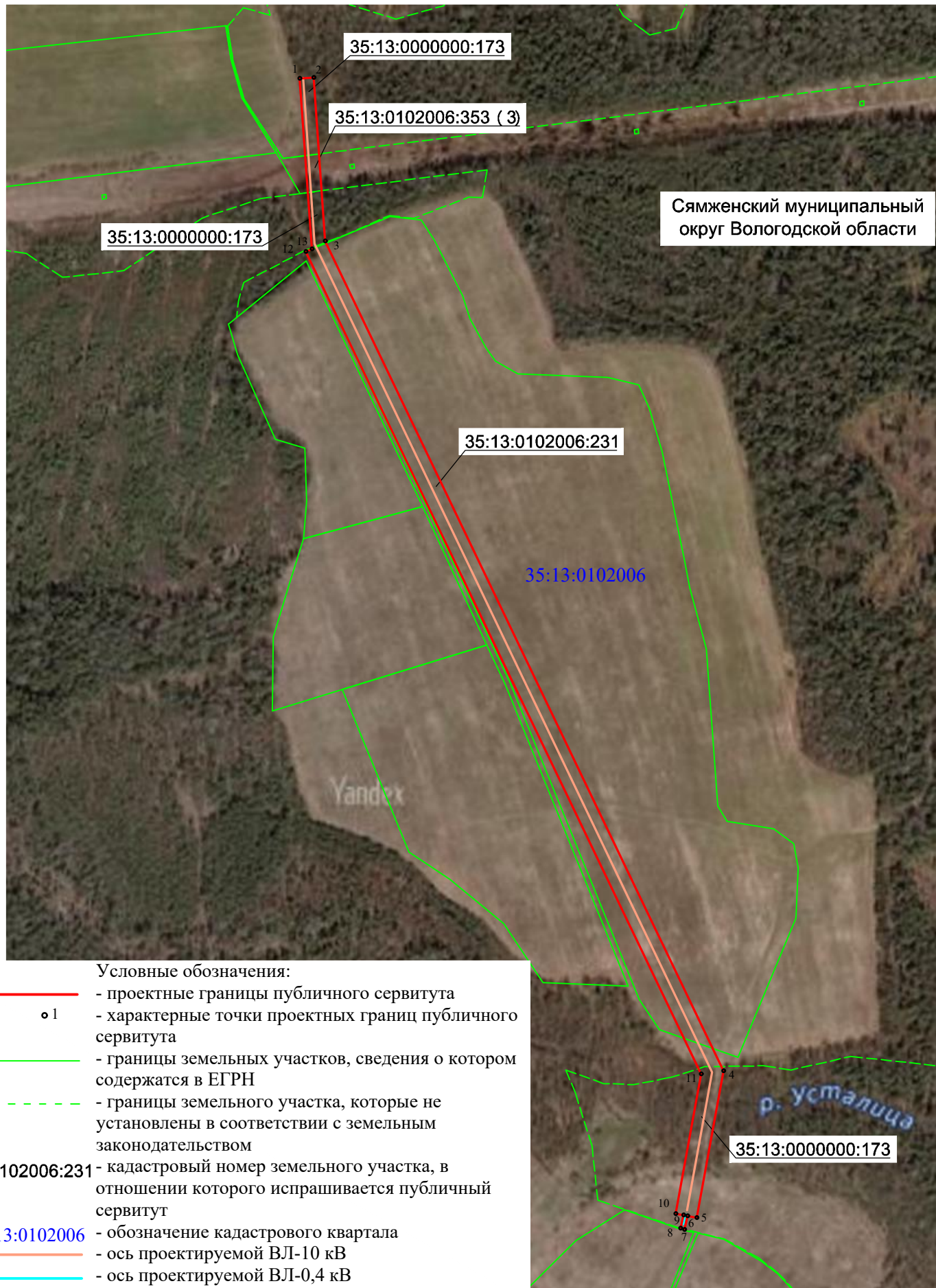


Схема расположения границ публичного сервитута
Публичный сервитут для использования земель и земельных участков в целях строительства
и эксплуатации объекта электросетевого хозяйства местного значения
«Строительство участка ВЛ-10кВ Нестериха, ТП, ВЛ-0,4кВ вблизи д.Нестериха
Сямженского района (Дунаев Сергей Александрович, глава КФХ Дог: №ВОЛ-04518-Э-В/22
от 04.08.22)»
М 1:5000



Условные обозначения:

- - проектные границы публичного сервитута
 - 1 - характерные точки проектных границ публичного сервитута
 - - границы земельных участков, сведения о котором содержатся в ЕГРН
 - - - - - границы земельного участка, которые не установлены в соответствии с земельным законодательством
- 35:13:0102006:231 - кадастровый номер земельного участка, в отношении которого испрашивается публичный сервитут
- 35:13:0102006 - обозначение кадастрового квартала
- - ось проектируемой ВЛ-10 кВ
 - - ось проектируемой ВЛ-0,4 кВ