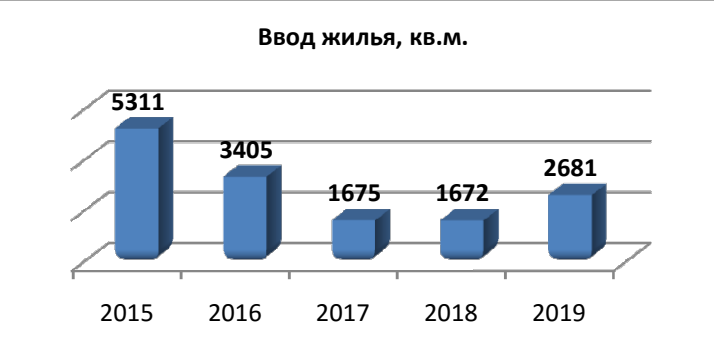


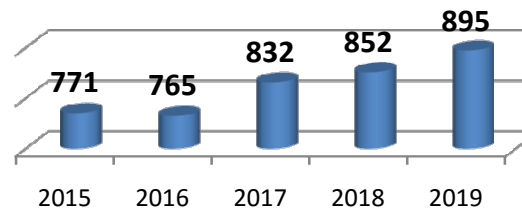
Показатели социально - экономического развития Сямженского муниципального района в 2018-2019 годы

| №         | Наименование показателя  | Ед. измер              | Январь - декабрь |                | 2019г. к 2018г. в % |
|-----------|--|------------------------|------------------|----------------|---------------------|
|           |  |                        | 2018             | 2019           |                     |
| 1         | Оборот предприятий и организаций   | млн. руб.              | <u>2828,5</u>    | <u>3584,5</u>  | 124,6               |
| 1,1       | Объем отгруженных товаров собственного производства, выполнено работ и услуг собственными силами по видам деятельности | В % к предыдущему году |                  |                |                     |
|           | а) добыча полезных ископаемых  |                        | 75,8             | 117,4          |                     |
|           | а) Обрабатывающие производства, всего  |                        | <u>138</u>       | <u>96,9</u>    |                     |
|           | в том числе производства:  |                        |                  |                |                     |
|           | обработка древесины и производство изделий из дерева   |                        | 139,1            | 97,1           |                     |
|           | ремонт и монтаж машин и оборудования   |                        | 107,2            | 30,8           |                     |
|           | б) обеспечение электрической энергией, газом и паром; кондиционирование воздуха  |                        | <u>119,4</u>     | <u>3,1</u>     |                     |
| 1,2       | Лесное хозяйство   |                        |                  |                |                     |
| 1.2.1.    | лесозаготовки  | тыс. руб.              | <u>907057</u>    | <u>1070221</u> | 118                 |
| 2         | Производство промышленной продукции в натуральном выражении по видам:  |                        |                  |                |                     |
|           | - древесина необработанная   | тыс.куб.м              | 600,3            | 515,9          | 88                  |
|           | в т.ч. деловая древесина   | тыс.куб.м              | 567,2            | 493,5          | 87                  |
|           | - с учетом всех заготовителей  | тыс.куб.м              | 716,9            | 709            | 99                  |
|           | - теплоэнергия   | тГкал                  | 14,4             | 9,9            | 69                  |
| 3         | Строительная деятельность  |                        |                  |                |                     |
| 03.январь | Ввод жилья   | кв.м                   | 1672             | 2681           | 160                 |
|           | в т.ч. ИЖС   | кв.м                   | 1672             | 2681           | 160                 |
| 4         | Работа автомобильного транспорта   |                        |                  |                |                     |
|           | Перевозки грузов   | тыс.тонн               | 804,3            | 782,5          | 97                  |
|           | Грузооборот  | тысяч тонно-км         | 43751,4          | 46477,9        | 106                 |
| 5         | Инвестиции в основной капитал (январь-сентябрь)  | тыс.руб.               | <u>54301</u>     | <u>156402</u>  | в 2,9р.             |
| 6         | Оборот розничной торговли с учетом досчета   | тыс.руб.               | <u>852389</u>    | <u>894811</u>  | 101                 |
|           | в т.ч. – оборот продовольственных товаров  | тыс.руб                | 538398           | 625190         | 116                 |

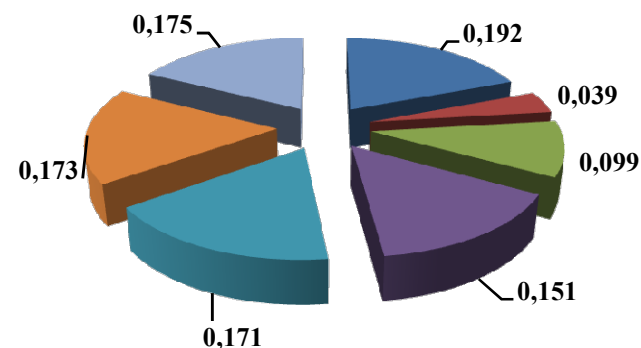
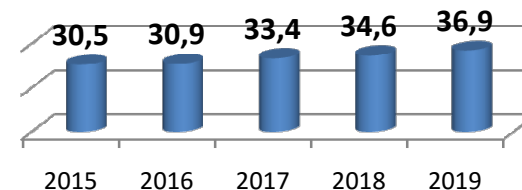


|   |                  |              |              |            |
|---|------------------|--------------|--------------|------------|
| - оборот непродовольственных товаров  | тыс.руб          | 313991       | 269621       | 86         |
| Уд. вес оборота прод.товаров в общем обороте  | %                | 63           | 70           |            |
| Продано продовольственных товаров в расчете на 1-го жителя  | руб.             | 66264        | 78117        | 118        |
| Продано непродовольственных товаров в расчете на 1-го жителя  | руб.             | 38645        | 33736        | 87         |
| <b>7</b> <b>Оборот общественного питания с учетом досчета</b>   | <b>тыс. руб.</b> | <b>34611</b> | <b>36864</b> | <b>107</b> |
| в расчете на 1-го жителя  | руб.             | 4260         | 4613         | 108        |
| <b>8</b> <b>Численность занятых в экономике( январь-ноябрь) по организациям, не относящимся к субъектам МП средняя численность работников которых превышает 15 человек)</b> | <b>чел.</b>      | <b>1442</b>  | <b>1385</b>  | <b>98</b>  |
| <b>по видам экономической деятельности</b>  |                  |              |              |            |
| лесное хозяйство  | чел.             | 272          | 266          | 98         |
| обрабатывающие производства   |                  | ...          | ...          | 100,9      |
| обеспечение электрической энергией, газом и паром; кондиционирование воздуха  |                  | 55           | 54           | 124,5      |
| строительство   |                  |              |              |            |
| оптовая и розничная торговля; ремонт автотранспортных средств   |                  | 148          | 137          | 95,2       |
| деятельность гостиниц и предприятий общественного питания   |                  | ...          | ...          | 90,2       |
| транспортировка и хранение  |                  | ...          | ...          | 105,1      |
| деятельность финансовая и страховая   |                  | ...          | ...          | 79,5       |
| операции с недвижимым имуществом, аренда и предоставление услуг   |                  |              |              |            |
| деятельность профессиональная, научная и техническая  |                  | 36           | ...          | 43,4       |
| государственное управление и обеспечение военной безопасности   |                  | 227          | 209          | 99,2       |
| образование   |                  | 228          | 237          | 103,7      |
| здравоохранение и предоставление социальных услуг   |                  | 237          | 229          | 96,3       |
| деятельность в области культуры, спорта, организации досуга и развлечений   |                  | ...          | ...          | 106,2      |
| <b>9</b> <b>Среднемесячная номинальная начисленная заработная плата(январь-ноябрь)</b>  | <b>руб.</b>      | <b>26758</b> | <b>34986</b> | <b>112</b> |
| в том числе по видам деятельности:  |                  |              |              |            |
| лесное хозяйство  |                  | 42778        | 47221        | 110,2      |
| обрабатывающие производства   |                  | ...          | ...          | 99,4       |

Оборот розничной торговли, млн.руб.



Оборот общественного питания, млн.руб.



- Сельское хозяйство, охота и лесное хозяйство
- Обеспечение электрической энергии
- Торговля оптовая и розничная
- Государственное управление и обеспечение военной безопасности; социальное обеспечение
- Образование
- Деятельность в области здравоохранения и социальных услуг

|           |  |           |              |              |            |
|-----------|--|-----------|--------------|--------------|------------|
|           | обеспечение электрической энергией, газом и паром; кондиционирование воздуха |           | 38862        | 40561        | 95,1       |
|           | строительство  |           |              |              |            |
|           | оптовая и розничная торговля; ремонт автотранспортных средств                |           | 19998        | 23072        | 117,4      |
|           | деятельность гостиниц и предприятий общ. питания                             |           | ...          | ...          | 144,0      |
|           | транспортировка и хранение   |           | ...          | ...          | 119,3      |
|           | деятельность финансовая и страховая  |           | ...          | ...          | 169,1      |
|           | деятельность профессиональная, научная и техническая                         |           | 24064        | ...          | 120,3      |
|           | государственное управление и обеспечение военной безопасности                |           | 29182        | 28589        | 105,4      |
|           | образование  |           | 25977        | 28966        | 111,6      |
|           | здравоохранение и предоставление социальных услуг                            |           | 24808        | 29114        | 117,5      |
|           | Деятельность по организации отдыха и развлечений, культуры и спорта          |           | ....         | ...          | 104,5      |
| <b>10</b> | <b>Просроченная задолженность по заработной плате</b>                        | тыс. руб. | <b>0</b>     | <b>0</b>     |            |
| <b>11</b> | <b>Безработица (на конец отчетного периода)</b>                              |           |              |              |            |
|           | Численность безработных граждан, состоящих на учете в службе занятости       | чел.      | 83           | 69           | 83         |
|           | Уровень зарегистрированной безработицы                                       | %         | 1,9          | 1,6          | 84         |
| <b>12</b> | <b>Числен. постоянн. населения на 1.01.</b>                                  | чел.      | <b>8125</b>  | <b>7992</b>  | 98         |
|           | Число родившихся (январь-октябрь)  | чел.      | 56           | 51           | 91         |
|           | - на 1000 чел. населения   | чел.      | 7            | 6            | 86         |
|           | Число умерших (январь-октябрь)   | чел.      | 104          | 117          | 113        |
|           | - на 1000 чел. населения   | чел.      | 13           | 15           | 115        |
|           | Естественная убыль   | чел.      | -48          | -66          | 138        |
|           | Число браков (январь-октябрь)  | случаев   | 33           | 32           | 97         |
|           | Число разводов (январь-октябрь)  | случаев   | 33           | 25           | 76         |
| <b>13</b> | <b>Прожиточный минимум на конец отчетного периода</b>                        | руб.      | <b>10980</b> | <b>11091</b> | <b>101</b> |
|           | - трудоспособное население   | руб.      | 11921        | 12090        | 101        |
|           | - пенсионеры   | руб.      | 9108         | 9227         | 101        |
|           | - дети   | руб.      | 10808        | 10917        | 101        |
| <b>14</b> | <b>Уровень преступности</b>  |           |              |              |            |
|           | Число зарегистрированных преступлений  | единиц    | 115          | 95           | 83         |
|           | Привлечено лиц к уголовной ответственности                                   | человек   | 48           | 46           | 96         |

Среднемесячная заработная плата одного работника, тыс.рублей

